



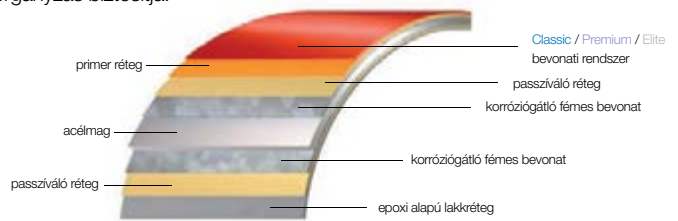
Lindab Topline®

Lindab Cserepeslemezek  
Műszaki információ

# Lindab svédacél alapanyag

A Lindab alapanyag tűzhorganyzott, színbevonatos, nagyszilárdságú acélemez. A kiváló korrózióvédelmet és hosszú tartósságot mindkét oldalon fémes bevonat, a tűzhorganyzás biztosítja.

A színválasztéka miatt elsősorban esztétikai változatosságot nyújtó műanyag bevonat további védelmet nyújt a környezeti hatásokkal szemben. A különböző összetételű és vastagságú bevonati rendszerek az egyes termékekhez eltérő választékban állnak rendelkezésre, így az igényeknek megfelelően kiválasztható az optimális típus.

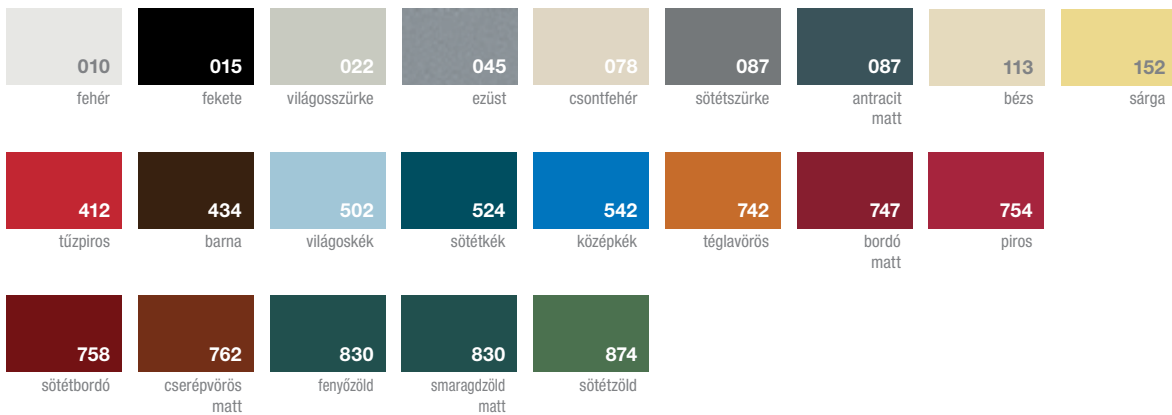


## Műszaki adatok

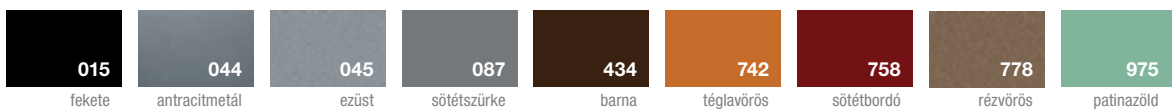
A Lindab Topline cserepeslemezeket széleskörű bevonat- és színválasztékkal kínáljuk, aminek köszönhetően az épület típusához és a környezeti körülményekhez a legmegfelelőbb típus kerülhet kiválasztásra.

### Topline LPA, LPA-L, LPA Classic, LPA Nova, LPA Maxi

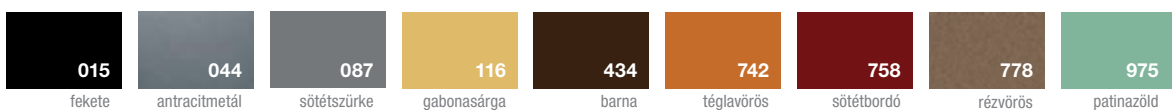
#### Lindab Classic bevonati rendszer



#### Lindab Premium bevonati rendszer

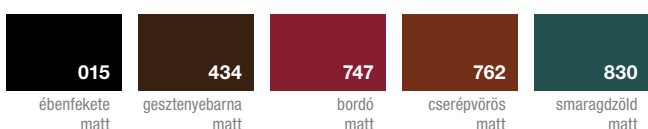


#### Lindab Elite bevonati rendszer



### Topline Scandic

#### Lindab Classic bevonati rendszer



### Topline Nordic

#### Lindab Classic bevonati rendszer



#### Kültéri bevonatok műszaki paramétere

Bevonat megnevezése	Alapanyag rétegei			Korróziós környezet (Rc)	UV ellenálló-képesség (Ruv)	Garancia
	acélmag vastagsága (mm)	fémes bevonat (g/m <sup>2</sup> )	festék-bevonat (µm)			
<b>Classic</b>	0,5	Z200 / Z275	PE25 / MPE30	C3	3	15 év
<b>Premium</b>	0,5	Z275 / ZM140	SPE35	C3	4	20 év
<b>Elite</b>	0,5	Z275	TC 50	C3	4	30 év

**Megjegyzés:** A színválasztás jogát fenntartjuk. A Topline® esetében az acél vastagságát mm-ben határozzuk meg.

# Lindab Topline cserepeslemezek

A Lindab Topline cserepeslemez termékcsalád a klasszikus cserépfarmákat követi, szilárd és elegáns acéllemez-fedést nyújt, amely nagyszerűen fest új házakon, és gyönyörűen beleolvad a patinásabb környezetbe is. A cserepeslemez követi a tetők megjelenésének hagyományait, rendkívül esztétikus - ugyanakkor korszerű, egyedi méretben a tetőre készül, tehát nagyon gazdaságos és gyors a kivitelezése. A Lindab cserepeslemezek különböző hullámhosszakban és többféle cserépmintázattal, több mint 25 színben állnak az építkezők, felújítóok rendelkezésére.

## LPA, LPA-L, LPA Nova

Hagyományos Lindab cserepeslemezek könnyű (4,5-5 kg/m<sup>2</sup>), erős és stabil nagytáblás tetőburkolatot kínálnak, minimális karbantartást igénylő felülettel. Elsősorban családi házak, lakóházak, középületek tetőfedésére, de akár irodaházaknál, ipari épületeknél is használható, új épületek és felújítások esetén egyaránt. Az alkalmazhaság feltétele a minimum 14°-os tetőhajlás.

LPA standard típus 1000 mm fedőszélességgel, 400 mm léctávolsággal, egyenesen vágott ereszezdődéssel, egyedi gyártási hosszban készül. Az LPA Nova azonos az LPA-val, sajátossága, hogy az eresze felőli vége hullámban van vágva, ezzel gartantálva az esztétikus tetőlezárást. Az LPA-L új fejlesztésű típus kifejezetten felújításokra előnyös, vízorros illesztésű, kicsit laposabb hullámformával rendelkező, optimális fedőszélességű gazdaságos tető.



## LPA Classic

Az LPA Classic lemez kifejezetten régi, zsindelemmel vagy cseréppel fedett tetők felújítására lett kifejlesztve. A lemezeket speciális, standard méretben 905 mm hosszúságban gyártjuk. A kisméretű táblák megkönnyítik és meggyorsítják a fedés készítését. A lemezek szállítása egyszerű, problémamentes.



## LPA Maxi

Az LPA Maxi az LPA cserepeslemez továbbfejlesztett változata. Ideális fedéstípus régi palatetős építmények felújításához.

A hosszan elnyújtott cserépmintázatu lemezt gyakran alkalmazzák mezőgazdasági építmények fedésére is.

A hosszabb hullámtávolság nagyobb szelementávolságot tesz lehetővé, amellyel akár 30%-kal is csökkenthető a tetőszerkezet költsége.

## LPA Nordic

A Lindab LPA Nordic profilozott acéllemez modern, alacsony hullámú cserépmintázattal. Könnyű, mégis erős és stabil tetőburkolat, minimális karbantartást igénylő felülettel. A megszokottnál nagyobb fedési szélesség miatt anyagtakarékos, gyors tetőkivitelezést eredményez. A fedéstervek alapján egyedileg rendelhető gyártási hosszak minimális hulladékot biztosítanak. Mindenféle hajlásszögű magas tetőhöz használható, egészen 14°-os alsó határig. Alacsonyabb teherbírása miatt főként kisebb épületek, családi házak tetőfelújításához ajánljuk.



## LPA Scandic

A Lindab Scandic profilozott acéllemez, modern, dinamikus cserép mintázattal. Könnyű, mégis erős és stabil tetőburkolat, minimális karbantartást igénylő felülettel. Kontúros vágási felülettel könnyű szerelést, esztétikus tetőlezárást biztosít. Speciális, rejtett rögzítése biztonságos, beázásmentes fedést tesz lehetővé. Fix hosszmérete miatt akár fedési terv kidolgozása nélkül is rendelhető; valamint gyors szállítást és hatékony szerelést tesz lehetővé. A pontos kivitelezés érdekében az LPA Scandic esetén ajánljuk az indító profil használatát. Elhelyezése 251.5 mm-ként az első táblasor aljánál.

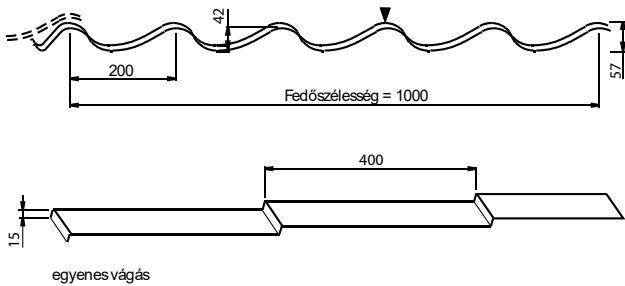
Mindenféle magas tetőhöz használható, egészen minimum 14°-os tetőhajlással. Esztétikus és modern megjelenése alkalmassá teszi új lakóépületek és régebbi családi házak, intézmények tetőfedésére; a palatetők bontás nélküli cseréjére.



# Műszaki adatok

## Topline cserepeslemezek

### LPA



#### Lemezméretek, fedőszélesség és átfedés

Lemzvastagság	0.50 mm
Súly / m <sup>2</sup>	5 kg
Fedőszélesség	1000 mm
Maximális magasság	57 mm
Profil magasság	42 mm
Modulméret: „cseréphossz”	400 mm
Modulméret: „cserép szélesség”	200 mm
Bevonati rendszer	Classic/Premium/Elite
Végátfedés	min. 140 mm
Minimális tető hajlásszög	14°
Léctávolság	400 mm
Gyártási hossz	540-6140 mm (egyedi)

A Lindab LPA profilozott acéllemez klasszikus cserép mintázattal, egyenesen vágott ereszvégződéssel. Könnyű, rendkívül erős és stabil tetőburkolat, minimális karbantartást igénylő felülettel.

A fedéstervek alapján egyedileg rendelhető gyártási hosszak minimális hulladékot biztosítanak.

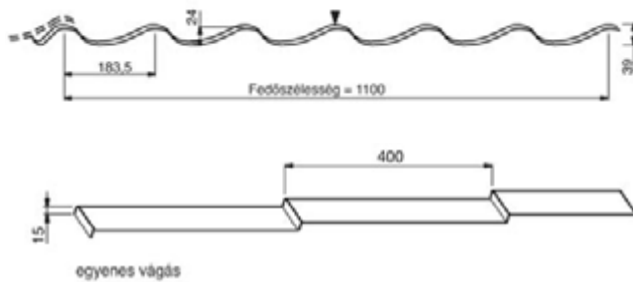
#### Alkalmazási terület

Az LPA mindenféle magastetőhöz használható, egészen 14°-os alsó határig. A sok előnnyel rendelkező cseréphatású kinézet a legtöbb tetőhöz alkalmassá teszi. Az LPA közvetlenül szerelhető régi palaburkolatra vagy bitumenes tetőkre.

# Műszaki adatok

## Topline cserepeslemezek

### LPA-L



#### Lemézméreték, fedőszélesség és átfedés

Lemésvastagság	0.50 mm
Súly / m <sup>2</sup>	4,55 kg
Fedőszélesség	1100 mm
Maximális magasság	39 mm
Profil magasság	24 mm
Modulméret: „cseréphossz”	400 mm
Modulméret: „cserép szélesség”	183,5 mm
Bevonati rendszer	Classic/Premium/Elite
Végátfedés	min. 140 mm
Minimális tető hajlásszög	14°
Léctávolság	400 mm
Gyártási hossz	540-6140 mm (egyedi)

A Lindab LPA-L profilozott acéllemez klasszikus cserépmintázattal, egyenesen vágott ereszevégződéssel. A tető esztétikája az alacsonyabb hullámmal egy laposabb cserépforma látványát adja, megtartva a tetőfedés klasszikuságát. A szokásosnál nagyobb fedőszélesség gazdaságos, még gyorsabb szerelést tesz lehetővé.

A fedéstervek alapján egyedileg rendelhető gyártási hosszak minimális hulladékot biztosítanak.

#### Alkalmazási terület

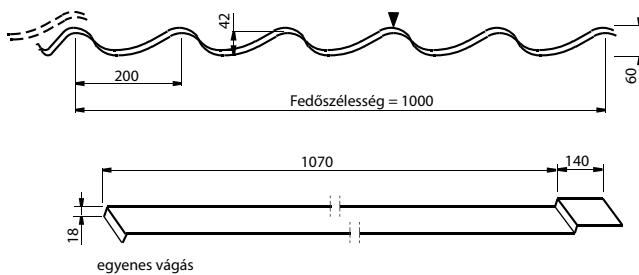
Az LPA-L mindenféle magastetőhöz használható, egészen 14°-os alsó határig. A klasszikus cserepek textúráját idéző gazdag szín és formavilág miatt családi házak, társasházak, közösségi épületek fedéséhez és felújításához a legideálisabb, de alkalmas olyan kiegészítő jellegű ipari objektumok esetében is, ahol követelmény, hogy a tetőfedés stílusában illeszkedjék a hagyományos épített környezet-höz.

Rendkívül praktikus, esztétikus és gazdaságos megoldás pl. belvárosi bérházak tetőzetének renoválására is.

# Műszaki adatok

## Topline cserepeslemezek

### LPA Maxi



#### Lemezmeretek, fedőszélesség és átfedés

Lemezvastagság	0.50 mm
Súly / m <sup>2</sup>	5 kg
Fedőszélesség	1000 mm
Maximális magasság	60 mm
Profil magasság	42 mm
Modulméret: „cseréphossz”	1070 mm
Modulméret: „cserép szélesség”	200 mm
Bevonati rendszer	Classic/Premium/Elite
Végátfedés	min. 140 mm
Minimális tető hajlásszög	14°
Léctávolság	1070 mm
Gyártási hossz	1210, 2280, 3350 mm (fix)

A Lindab LPA Maxi profilozott acéllemez klasszikus nyújtott cserépmintázattal, egyenesen vágott ereszvéggel. Könnyű, erős és stabil tetőburkolat, minimális karbantartást igénylő felülettel.

A fix gyártási hosszak miatt akár fedési terv kidolgozása nélkül is rendelhető; valamint gyors szállítás és hatékony szerelés válik lehetővé.

#### Alkalmazási terület

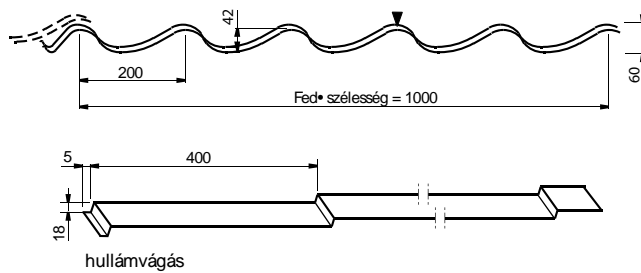
A Lindab LPA Maxi mindenféle magastetőhöz használható, egészen 14°-os alsó határig, különösen nagy tetőburkolatokkal rendelkező – például mezőgazdasági és ipari – épületeken. A sok előnnyel rendelkező cserépfedésű kinézet a legtöbb tetőhöz alkalmassá teszi. Az LPA közvetlenül szerelhető régi palaburkolatra vagy bitumenes tetőkre.



# Műszaki adatok

## Topline cserepeslemezek

### LPA Nova



#### Lemézméreték, fedőszélesség és átfedés

Lemézvastagság	0.50 mm
Súly / m <sup>2</sup>	5 kg
Fedőszélesség	1000 mm
Maximális magasság	60 mm
Profil magasság	42 mm
Modulméret: „cseréphossz”	400 mm
Modulméret: „cserép szélesség”	200 mm
Bevonati rendszer	Classic/Premium/Elite
Végátfedés	min. 105 mm
Minimális tető hajlásszög	14°
Léctávolság	400 mm
Gyártási hossz	505-6105 mm (egyedi)

A Lindab LPA Nova profilozott acéllemez klasszikus cserépmintázattal. Könnyű, erős és stabil tetőburkolat, minimális karbantartást igénylő felülettel. A kontúros vágásfelület és a saroklevágások a lemezfedés láthatatlanságát, könnyebb szerelést és esztétikus tetőlezárást biztosítanak.

A fedéstervek alapján egyedileg rendelhető gyártási hosszak minimális hulladékot biztosítanak.

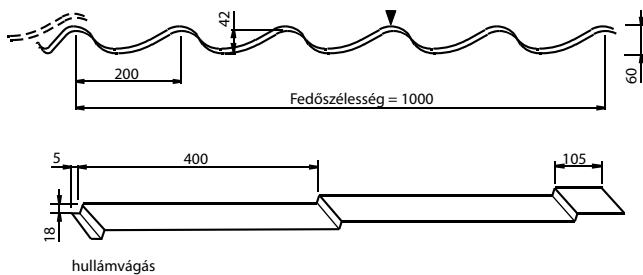
#### Alkalmazási terület

A Lindab LPA Nova mindenféle magastetőhöz használható, egészen 14°-os alsó határig. A sok előnnyel rendelkező cseréphatású kinézet a legtöbb tetőhöz alkalmassá teszi. Az LPA közvetlenül szerelhető régi palaburkolatra vagy bitumenes tetőkre.

# Műszaki adatok

## Topline cserepeslemezek

### LPA Classic



#### Lemezméretek, fedőszélesség és átfedés

Lemezvastagság	0.50 mm
Súly / m <sup>2</sup>	5 kg
Fedőszélesség	1000 mm
Maximális magasság	60 mm
Profil magasság	42 mm
Modulméret: „cseréphossz”	400 mm
Modulméret: „cserép szélesség”	200 mm
Bevonati rendszer	Classic/Premium/Elite
Végátfedés	105 mm
Minimális tető hajlásszög	14°
Léctávolság	400 mm
Gyártási hossz	905 mm (fix)

A Lindab LPA Classic profilozott acéllemez klasszikus cserépmintázattal. Könnyű, erős és stabil tetőburkolat, minimális karbantartást igénylő felülettel. A kontúros vágásfelület és a saroklevágások a lemezfedés láthatatlanságát, könnyebb szerelést és esztétikus tetőlezárást biztosítanak.

A fix gyártási hossz miatt akár fedési terv kidolgozása nélkül is rendelhető; valamint gyors szállítás és hatékony szerelés válik lehetővé.

#### Alkalmazási terület

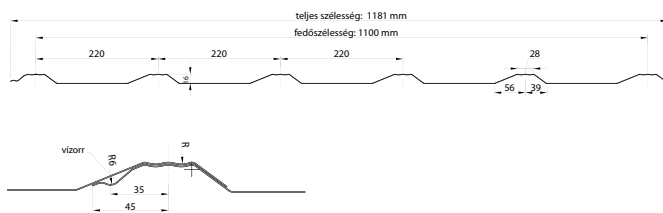
A Lindab LPA Classic mindenféle magastetőhöz használható, egészen 14°-os alsó határig. A sok előnnyel rendelkező cseréphantású kinézet a legtöbb tetőhöz alkalmassá teszi. Az LPA közvetlenül szerelhető régi palaburkolatra vagy bitumenes tetőkre.



# Műszaki adatok

## Topline cserепeslemezek

### LPA Nordic



#### Lemézméreték, fedőszélesség és átfedés

Lemésvastagság	0.50 mm
Súly / m <sup>2</sup>	5 kg
Fedőszélesség	1100 mm
Maximális magasság	36 mm
Profil magasság	16 mm
Modulméret: „cseréphossz”	400 mm
Modulméret: „cserép szélesség”	220 mm
Bevonati rendszer	Classic
Végátfedés	140 mm
Minimális tető hajlásszög	14°
Léctávolság	400 mm
Gyártási hossz	800-6000 mm

A Lindab LPA Nordic profilozott acéllemez modern, alacsony hullámú cserépmintázattal. Könnyű, mégis erős és stabil tetőburkolat minimális karbantartást igénylő felülettel. A megszokottnál nagyobb fedési szélesség miatt anyagtakarékos, gyors tetőkivitelezést eredményez. A fedéstervek alapján egyedileg rendelhető gyártási hosszak minimális hulladékot biztosítanak.

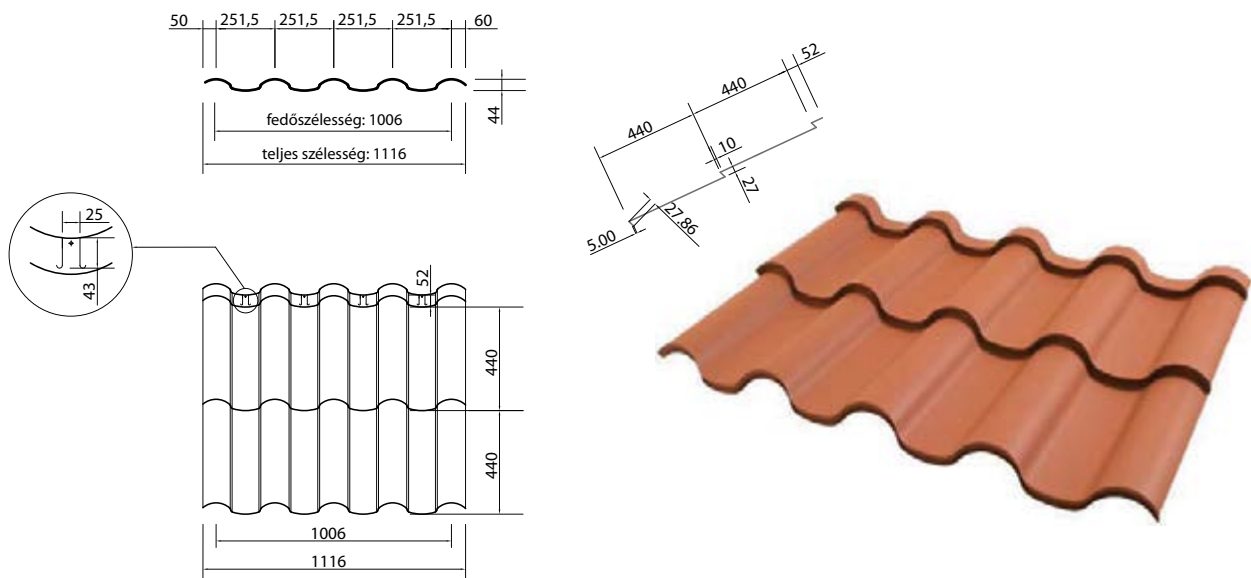
#### Alkalmazási terület

Mindenféle hajlásszögű magas tetőhöz használható, egészen 14°-os alsó határig. Alacsonyabb teherbírása miatt főként kisebb épületek, családi házak tetőfelújításához ajánljuk.

# Műszaki adatok

## Topline cserepeslemezek

### LPA Scandic



#### Lemezméretek, fedőszélesség és átfedés

Lemezvastagság	0.50 mm
Súly / m <sup>2</sup>	5 kg
Fedőszélesség	1006 mm
Maximális magasság	48 mm
Profil magasság	44 mm
Modulméret: „cseréphossz”	440 mm
Modulméret: “cserép szélesség”	251,5 mm
Bevonati rendszer	Classic
Végátfedés	52 mm
Minimális tető hajlásszög	15°
Léctávolság	440 mm
Gyártási hossz	932 mm (fix)

A Lindab Scandic profilozott acéllemez, modern dinamikus cserép mintázattal. Könnyű, mégis erős és stabil tetőburkolat, minimális karbantartást igénylő felülettel. Kontúros vágási felülettel könnyű szerelést, esztétikus tetőlezárást biztosít. Speciális, rejtett rögzítése biztonságos, beázásmentes fedést tesz lehetővé. Fix hosszmérete miatt akár fedési terv kidolgozása nélkül is rendelhető; valamint gyors szállítást és hatékony szerelést tesz lehetővé.

A helyes kivitelezés érdekében az LPA Scandic esetén szükséges az indító profil használata.

Elhelyezése 251,5 mm-ként az első táblasor aljánál, pontos kitűzése helyszíni felmérés alapján történik.

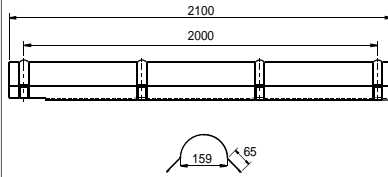
#### Alkalmazási terület

Mindenféle magas tetőhöz használható, egészen minimum 14°-os tetőhajlásig. Esztétikus és modern megjelenése alkalmassá teszi új lakóépületek és régebbi családi házak, intézmények tetőfedésére; a palatetők bontás nélküli cseréjére.

# Műszaki adatok

## Kiegészítők

### CT Gerinclemez



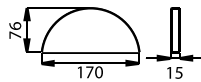
Felső bevonat Classic / Premium / Elite  
Lindab LPA, LPA-L, LPA Nova, LPA Classic, LPA Maxi cserepeslemezekhez

### CT Nordic gerinclemez



Lindab LPA Scandic és Nordic cserepeslemezekhez

### CTG Véglemez gerinclemezhez



Felső bevonat Classic / Premium / Elite

### CTG Nordic Véglemez



Perforált véglemez CT Nordichoz

### LWXPE Plasztikus gerinc-szellőző

5000 mm×280 mm széles tekercs



### LWX Wakaflex

Tekercs: 5m×280 mm  
Szín: 3 színárnyalat



### LWX Wakaflex Nordic

5 méteres tekercs



### LPTPÖ Tömítőprofil, felső



Hossz: 1000 mm

Lindab LPA, LPA Nova, LPA Classic, LPA Maxi

### LPTPU Tömítőprofil, alsó



Hossz: 1000 mm

### LPTPÖ-L Tömítőprofil, felső



Hossz: 1100 mm

Lindab LPA-L cserepeslemezhez

### LPTPU-L Tömítőprofil, alsó



Hossz: 1100 mm

### BF Javítófesték (0,25 liter)



### LPAVCS Átlásztó műanyag cserepeslemez-elem

LPA, LPA Nova és LPA Classic cserepeslemezekhez  
1000 mm×965 mm



# Műszaki adatok

## Kiegészítők

### Tetőátvezető elemek\*



#### LTVMP cserepeslemezhez

LPA, LPA Nova, LPA Classic magas cserepeslemezekhez.  
Méret: 260x330 mm  
Tetőhajlás: 14-45° (csótól függően)



#### LTVAP cserepeslemezhez

LPA-L alacsony cserepeslemezhez.  
Méret: 247x330 mm  
Tetőhajlás: 14-48° (csótól függően)



#### LTVTR trapézlemezhez

LTP20,35,45 trapézlemezekhez, LPA Scandic, Nordic cserepeslemezekhez.  
Méret: 460x355mm.  
Tetőhajlás: 6-45° (csótól függően)



#### LTVK síklemezhez

Síklemefedés esetén.  
Méret: 266x328mm.  
Tetőhajlás: 6-50° (csótól függően)

### Szellőzőcsövek\*\*



#### LCSN szellőzőcső

Szigetetlen polipropilén szellőzőcső, Ø110/300 méretben.



#### LCST szellőzőcső

Hőszigetelt polipropilén szellőzőcső, Ø110/350 méretben.



#### LCST szellőzőcső strang

Hőszigetelt strangszellőzőcső, Ø125/500 méretben, külső cső polipropilén Ø160, belső cső horganyzott acél.



#### LCST szellőzőcső strang

Hőszigetelt polipropilén szellőzőcső, Ø160/500 méretben.

### Napkollektor átvezetőelemek\*



#### LSZMP magas cserepeslemezhez

LPA, LPA Nova, LPA Classic cserepeslemezekhez.  
Maximálisan kivezethető kábelméret 100x60mm.



#### LSZTR trapézlemezhez

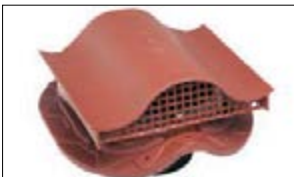
LTP20,35,45 trapézlemezekhez, LPA-L, LPA Scandic és LPA Nordic cserepeslemezekhez.  
Maximálisan kivezethető kábelméret 100x60mm.



#### LSZK síklemezhez

Síklemefedés esetén.  
Maximálisan kivezethető kábelméret 100x60mm.

### Pontszellőző elemek\*



#### LTGMP cserepeslemezhez

LPA, LPA Nova, LPA Classic magas cserepeslemezekhez.  
Szellőző keresztmetszet: 113 cm<sup>2</sup>.



#### LTGAP cserepeslemezhez

LPA-L alacsony cserepeslemezhez.  
Szellőző keresztmetszet: 113 cm<sup>2</sup>.



#### LTGTR trapézlemezhez

LTP20,35,45 trapézlemezekhez, LPA Scandic, Nordic cserepeslemezekhez.  
Szellőző keresztmetszet: 113 cm<sup>2</sup>.



#### LTGK síklemezhez

Síklemefedés esetén.  
Szellőző keresztmetszet: 113 cm<sup>2</sup>.

\*Rögzítő csavarokat és tömítőanyagot tartalmaz. \*\*A tetőfedéshez illeszkedő tetőátvezető elemet nem tartalmazza.

# Műszaki adatok

## Kiegészítők

### LGSZ Gerincszellőző elem

Pontszellőző elem gerincszegélyhez  
(sík NP és íves CT esetén is).  
Szellőző keresztmetszet: 200 cm<sup>2</sup>.



### LFCS Flexibilis cső

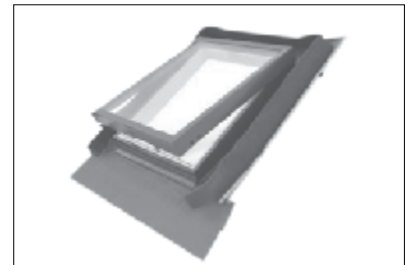
Flexibilis belső csőcsatlakozó, Ø110 méretben, szorító bilincssel.



### LTK Tetőkibúvó

Befoglaló méret: 45×55 cm vagy 45×73 cm  
Tetőhajlás: 15–60°  
Jellemzők:

- fa ablakkeret, acél szegéllyel (sötétszürke)
- 14 mm (3-8-3) dupla üvegezés
- nyitás: fel v. oldalra (átszerelhető)
- egybeépített acél burkolókerettel



### LTA hőszigetelt tetőtéri ablak

Befoglaló méret: 55×78 cm  
Tetőhajlás: 15–90°  
Jellemzők:

- fa keret, alumínium szegéllyel (sötétszürke)
- 24 mm (4-17-3) hőszigetelt üveg (U=1,6 W/m<sup>2</sup>K)
- középen nyíló
- külön acél burkolókeret szükséges hozzá:

1. A cserepes- és trapézlemezhez (max. 50 mm profilmagasságig): LTAK-C
2. Korcolt síklemezfedéshez: LTAK-S



# Műszaki adatok

## Kiegészítők

### LTTA Antenna átvezető elem

Antennarúd vízzáró átvezetése tetőn,  
átmérők: D=12-19-25-38-50-60-75-90.

A tetőfedéshez illeszkedő tetőátvezető elemet nem tartalmazza.



### CTY Csatlakozó elem

15°-35°-os tetőkhöz vagy 30°-45°-os tetőkhöz (festett)

Csúcsponttól mért adatok

Rövid szárak (2db) hossza: 200 mm

Hosszú szár hossza: 260 mm



### CTGY Végelem

LPA, LPA-L LPA Nova, LPA Classic és LPA Maxi cserepeslemezekhez

festett

Teljes hosszúság: 340 mm



### CTGY Nordic

Acél alapanyagú véglezáró elem CT Nordichoz  
(LPA Scandic és LPA Nordic)



### LMF Szellőző fésű

1000 mm/db



### Snökly, Hóvágó

A Lindab cserepeslemezekkel megegyező színválaszték.



### LPA Scandic indítóprofil

LPA Scandic cserepeslemezhez

Galvanizált kivitel

Elhelyezése: 251,5 mm-ként



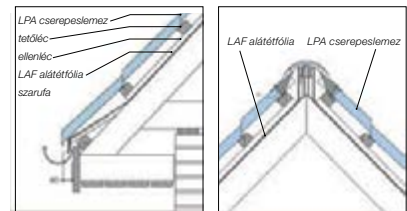
# Műszaki adatok

## LINDAB fóliák

### LAF Tetőfedési alátétfólia

Mérsékeltén vízzáró, felső hőtükrös réteggel és alsó páramegkötő nemezréteggel ellátott alátétfólia (200g/m<sup>2</sup>)

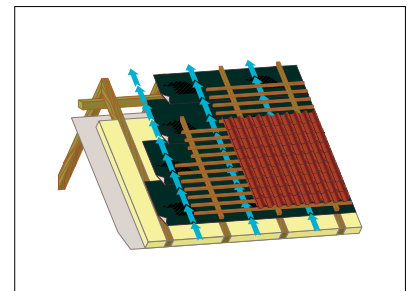
- Szín: szürke
- Tekercsméret: 1,3x50m
- Tető hajlásszöge: általában min. 10-14 foktól. (22 fok alatt folytonosított illesztés szükséges.)
- Tetőszerkezet kialakítása: Kétszeresen átszellőztetett tetők esetén alkalmazható (a tetőfólia felett és alatt is kiszellőztetett légréteg van). Elsősorban beépítetlen padlástérben, fa ellenléc alatt, hőszigetelés nélküli tetőfedésekhez javasolt. Beépített tetőtér esetben a LAF fólia nem érhet a hőszigeteléshez!



### LTF-115 Páraáteresztő alátétfólia

Vízzáró, páraáteresztő, háromrétegű alátétfólia (115-120g/m<sup>2</sup>)

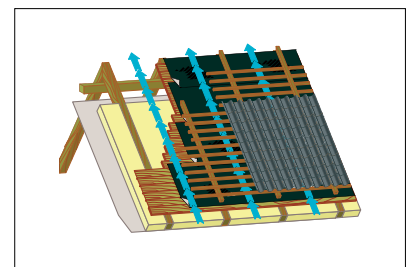
- Szín: szürke
- Tekercsméret: 1,5x50m
- Tető hajlásszöge: általában min. 14 foktól. (22 fok alatt folytonosított illesztés szükséges.)
- Tetőszerkezet kialakítása: Egyszeresen vagy kétszeresen átszellőztetett, hőszigetelt tetők esetén javasolt. Alkalmazható szabadon belógatva vagy közvetlenül a hőszigetelésre fektetve. Deszkaaljzatra közvetlenül nem fektethető. Acél tetőfedéssel való közvetlen érintkezés nem javasolt.



### LTF-135 Páraáteresztő alátétfólia

Vízzáró, nagy szakítószilárdságú, háromrétegű páraáteresztő alátétfólia, (135-140g/m<sup>2</sup>)

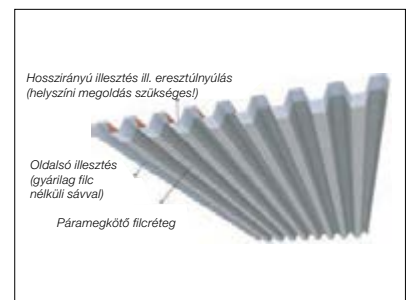
- Szín: szürke
- Tekercsméret: 1,5x50m
- Tető hajlásszöge: általában min. 14 foktól. (22 fok alatt folytonosított illesztés szükséges.)
- Tetőszerkezet kialakítása: Egyszeresen vagy kétszeresen átszellőztetett, hőszigetelt tetők esetén javasolt. Alkalmazható szabadon belógatva; vagy közvetlenül a hőszigetelésre, és deszkázatra fektetve is. Acél tetőfedéssel való közvetlen érintkezés nem javasolt.



### Filcbevonatos tetőlemezek

Filcbevonatos, páramentesítő Lindab cserepeslemezek (LPA, LPA Maxi)

- Belső oldalon gyárilag páramegkötő filcréteggel ellátott, profilozott nagytáblás tetőfedő acéllemez
- Szín: világos szürke
- Méret: típustól függően ld. a Lindab Árlistát
- Tető hajlásszöge: Az alkalmazott tetőfedő lemez típusától függ a minimális tetőhajlásszög (cserepeslemezek: 14 fok).
- Tetőszerkezet kialakítása: Hőszigetelés nélküli, egyrétegű acéllemez burkolatú épületek, ipari csarnokok tetőfedésére javasolt integrált megoldás. A belső filcréteg képes az acél tetőfedő lemez alsó felületén kicsapódó párákat magában tartani, ami később megfelelő szellőztetés révén ki tud száradni.







A Lindab Profil a Lindab Csoport egyik üzletága, amely hatékony, gazdaságos és esztétikus acél- és fémlemez megoldásokat fejleszt, gyárt és értékesít az építőipar számára.

A Lindab kínálata a szerkezeti komponensek széles választékától a könnyűszerkezetes acél épületrendszerekig terjed, amelyek ipari, kereskedelmi és lakossági céloknak egyaránt megfelelnek.

A Lindab Profil több, mint 25 országban képviselteti magát Európa-szerte. Központi irodája a délsvédországi Båstadban található.



**Lindab Kft.**

2051 Biatorbágy,

Állomás u. 1/A.

Tel.: +36-23-531-300

Fax: +36-23-310-703

[lindab.hu](http://lindab.hu)