

[www.sigmailalia.com](http://www.sigmailalia.com)



# Serie 4

Tagliapiastrelle - Tilecutter

# CONTINUA EVOLUZIONE CONSTANTLY EVOLVING

## "SERIE 4"

La nuova Serie 4 è la massima evoluzione delle tagliapiastrelle, completamente riprogettata offre le massime prestazioni di taglio e praticità.

*The new Serie 4 is the highest evolution of tile cutters, thoroughly redesigned to give the best cutting performance and efficiency.*

**Struttura irrigidita** che consente un'ottima fase di spacco.

*Rigid structure that allows an excellent splitting phase.*

Piani d'appoggio molleggiati di dimensione maggiorata, con possibilità di applicare su ogni modello il nuovo kit Mosaico Magnetico.

*Increased size of the sprung support surfaces, with the possibility of applying on every model the new Magnetic Mosaic kit to each mode.*

Barra goniometrica migliorata comprensiva di vano porta rotella di ricambio e possibilità di applicarvi una prolunga di 50 cm sia a destra che a sinistra.

*The improved swivel measurement bar now includes a spare scoring wheel compartment and the possibility to add an extension of 50 cm on the left or on the right.*

Predisposizione per il montaggio di laser sulla linea di taglio (laser non incluso)

*Predisposition for the installation of the lasers on the cutting line (laser not included)*

Squadretta d'appoggio più larga per il taglio guidato di listelli inferiori a 2 cm.

*Wider square to do a guided cut on strips smaller than 2 cm.*

Nuovo fissaggio della barra goniometrica sulla base, con perno in acciaio, diminuisce l'usura e migliora la precisione nel tempo.

*New fixing of the goniometric bar on the base, with steel pin. It decreases wear and improves accuracy over time.*

Nessuna regolazione della guida di taglio in base allo spessore della piastrella.

*No adjustment of the cutting guide needed according to the thickness of the tile.*

# INCISIONE A SPINTA O TRAZIONE

## PUSH OR PULL SCORING

La "Serie 4" è disponibile in versione a spinta "Serie NEX" ed in versione a trazione "Serie UP".

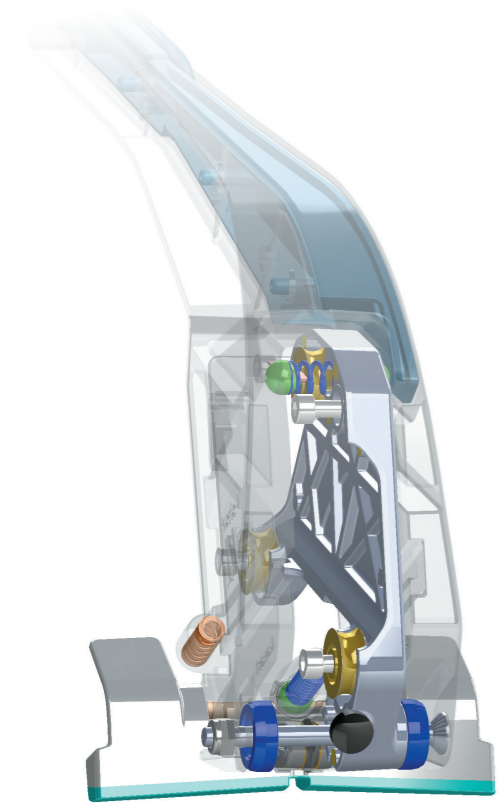
Scorrimento su carrello a cuscinetti a sfere in acciaio, sistema di recupero dell'usura automatico, rotellina sempre visibile lato operatore e incisione perfettamente rettilinea nel tempo, rendono questa serie la più performante con usure minime.

La stessa impugnatura può essere montata su tutti e tre i diversi spessori di guide della "Serie 4".

*The "Series 4" is available in the push version "NEX Series" and in the "UP Series" pull version.*

*Sliding on a steel ball bearing trolley, automatic wear recovery system, wheel always visible on the operator side and perfectly straight scoring over time, make this series the most performing with minimal wear.*

*The same handle can be mounted on all the three different thicknesses of the "Series 4" guides.*



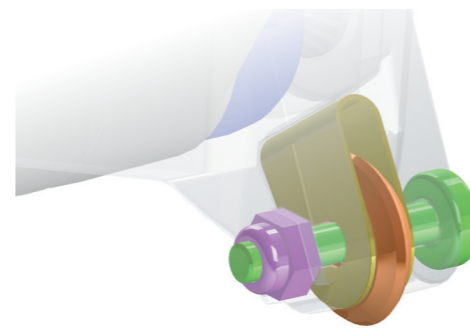
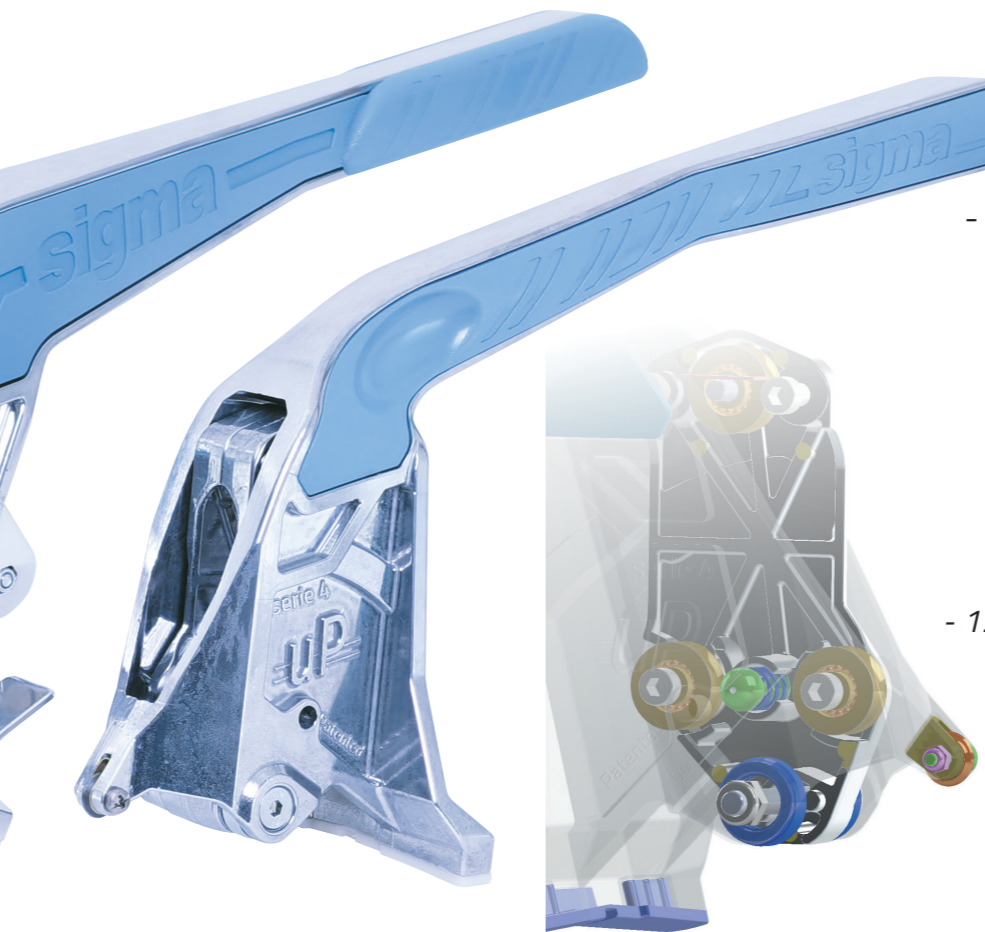
Gommino di protezione urti  
Shock protection rubber

Piede rotante di spacco, largo 12 cm con protezione anti-segno.

*Rotating splitting foot, 12 cm wide with scratch free protection.*

Le impugnature della "Serie 4" si bloccano automaticamente in posizione di riposo per facilitare lo spostamento della piastrella sul piano di lavoro.

*The "Series 4" handles stop naturally in a resting position to ease the positioning of the tile on the working space.*



Lamella porta rotellina, elimina l'usura del manico e aumenta la scorrevolezza durante l'incisione.

*Wheel holder clip, eliminates wear of the handle and increases smoothness during the scoring.*

### Caratteristiche "Serie NEX":

- Incisione a spinta ammortizzata
- Recupero automatico dell'usura
- Incisione guidata del carrello a scorrimento su cuscinetti a sfere ad altissima precisione.
- Largo piedino di spacco 12 cm con protezione anti-segno.
- Rotellina diametro 16 mm con cuscinetto interno perfettamente visibile in fase d'incisione con lamella porta rotella.
- Gommino di protezione urti

### "NEX Series" Features:

- Amortized push scoring
- Automatic wear recovery
- Scoring guided by a carriage that slides on very high precision ball bearings.
- 12 cm wide splitting foot with scratch free protection.
- 16 mm diameter wheel with internal bearings and wheel holder clip, perfectly visible during the scoring phase.
- Shock protection rubber.

### Caratteristiche "Serie UP":

- Incisione a trazione.
- Recupero automatico dell'usura.
- Incisione guidata del carrello a scorrimento su cuscinetti a sfere ad altissima precisione.
- Largo piedino di spacco 10 cm con protezione anti-segno e protezione urti.
- Rotellina diametro 12 mm con lamella porta rotella perfettamente visibile in fase d'incisione.

### "UP Series" Features:

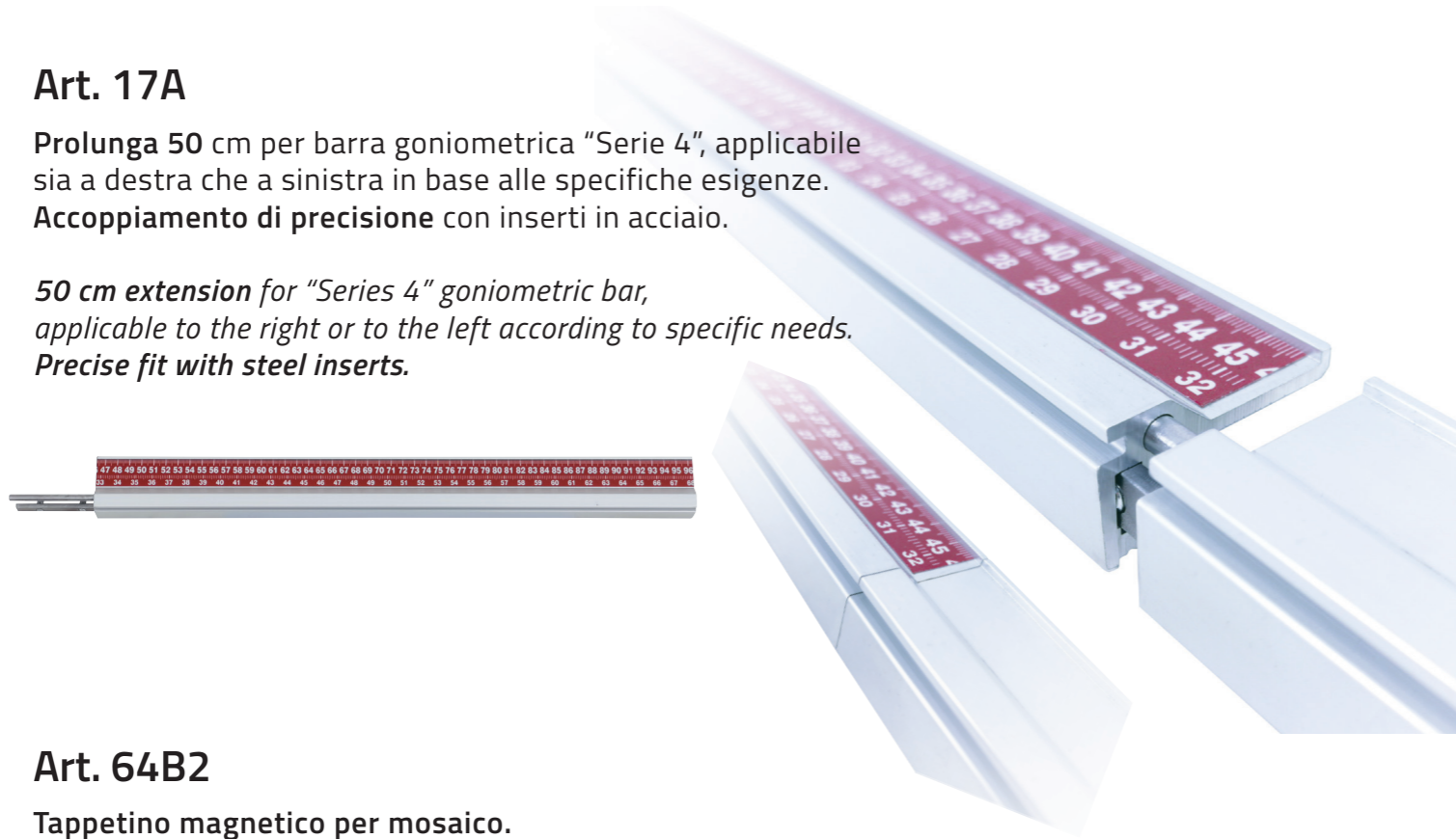
- Pull scoring
- Automatic wear recovery
- Scoring guided by a carriage that slides on very high precision ball bearings
- 10 cm wide splitting foot with scratch free protection and shock protection.
- 12 mm diameter wheel with wheel holder clip, perfectly visible during the scoring phase.

# ACCESSORI ACCESSORIES

## Art. 17A

Prolunga 50 cm per barra goniometrica "Serie 4", applicabile sia a destra che a sinistra in base alle specifiche esigenze. Accoppiamento di precisione con inserti in acciaio.

*50 cm extension for "Series 4" goniometric bar, applicable to the right or to the left according to specific needs. Precise fit with steel inserts.*



## Art. 64B2

Tappetino magnetico per mosaico. Perfetta aderenza, superficie ad alto grip e compatibile con tutta la "Serie 4".

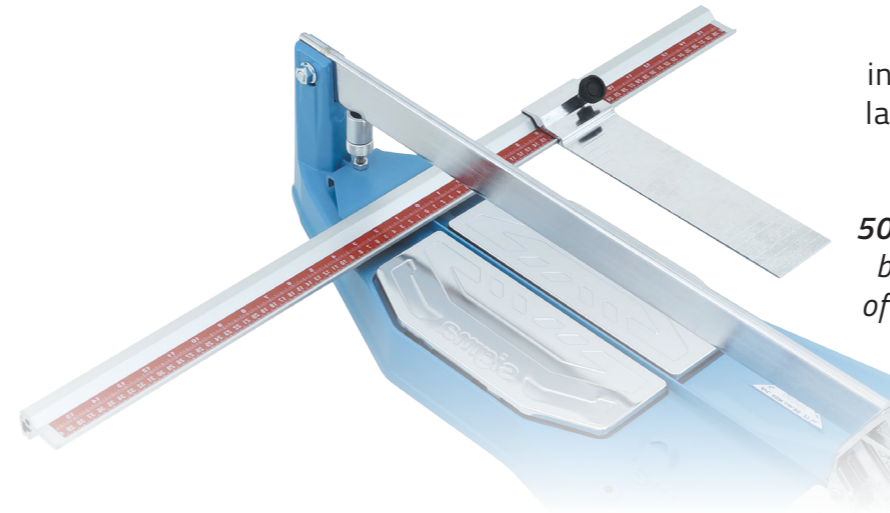
*Magnetic mat for mosaic. Perfect adherence, a high grip surface that fits on the whole "Series 4".*



## Art. 90E5

Barra metrica anteriore cm 50, minor ingombro, con misurazione da entrambi i lati della tagliapiastrelle, compatibile con tutta la "Serie 4".

*50 cm long front metric bar, less bulky than before, with measurement from both sides of the tile cutter, compatible with the whole "Series 4".*



## MISURE DISPONIBILI AVAILABLE MEASURES:

### "SERIE NEX":

Art.									
4BN	62 cm 24,4 inc	43,8 cm 17,2 inc	0-19 mm 3/4 inc	1200 Kg.	10,5 Kg.	1 pz. 12,7 Kg.	100 x 46 x 28cm	14 pz.	
4CN	76 cm 29,9 inc	53,7 cm 21,1 inc	0-19 mm 3/4 inc	1200 Kg.	12,7 Kg.	1 pz. 15,1 Kg.	114 x 46 x 28cm	14 pz.	
4DN	95 cm 37,4 inc	67,2 cm 26,4 inc	0-19 mm 3/4 inc	1200 Kg.	14,8 Kg.	1 pz. 17,3 Kg.	133 x 46 x 28cm	14 pz.	
4EN	125 cm 49,2 inc	88,4 cm 34,8 inc	0-19 mm 3/4 inc	1200 Kg.	21,1 Kg.	1 pz. 24,0 Kg.	163 x 46 x 28cm	8 pz.	
4FN	155 cm 61 inc	109,6 cm 43,1 inc	0-19 mm 3/4 inc	1200 Kg.	24,6 Kg.	1 pz. 28,2 Kg.	193 x 46 x 28cm	8 pz.	

### "SERIE UP":

Art.									
4BU	70 cm 27,5 inc	49,5 cm 19,5 inc	0-17 mm 0,66 inc	1050 Kg.	10,2 Kg.	1 pz. 12,4 Kg.	100 x 46 x 28cm	14 pz.	
4CU	84 cm 33 inc	59,4 cm 23,4 inc	0-17 mm 0,66 inc	1050 Kg.	12,3 Kg.	1 pz. 14,7 Kg.	114 x 46 x 28cm	14 pz.	
4DU	103 cm 40,5 inc	72,8 cm 28,6 inc	0-17 mm 0,66 inc	1050 Kg.	14,5 Kg.	1 pz. 17,0 Kg.	133 x 46 x 28cm	14 pz.	

Sigma di S. Ambrogiani & C. S.a.s.  
Via A.Gagliani 4 47814 Bellaria Igea Marina (RN)  
P.I.-ID code : IT 01085360400  
Tel. +39 0541 330103 mail: [info@sigmaitalia.com](mailto:info@sigmaitalia.com)  
[www.sigmaitalia.com](http://www.sigmaitalia.com)

---

The logo features the word "sigma" in a bold, italicized, red font with a metallic gradient and a registered trademark symbol (®) to its upper right. Below "sigma" are the phrases "Made in Italy" on the left and "di Ambrogiani" on the right, both in a smaller, red, sans-serif font. The logo is flanked by two horizontal blue lines that extend across the width of the page.

**sigma**<sup>®</sup>  
Made in Italy di Ambrogiani